

L'accueil de vos enfants

Arrivée:

7h30 - 9h30
11h30 - 12H00 (après midi avec repas)
13h30 - 14h00 (après-midi sans repas)

Arrivée:

11h30 - 12H00 (après midi avec repas)
13h30 - 14h00 (après-midi sans repas)
16h00 - 18h30

Vos tarifs

Calculé sur la base de votre quotient familial

Tarifs applicables aux VACANCES SCOLAIRES					
Tranches tarifaires	QF	1/2 journée sans repas	Journée avec repas		Repas
			Haute-Garonne	Tarn / Aude	
1	0 à 400	2,50 €	10,50 € *	3,50 €	2,00 €
2	401 à 600	3,50 €	11,60 € *	5,60 €	2,15 €
3	601 à 800	4,55 €	12,28 € *	7,28 €	2,30 €
4	801 à 1000	5,92 €	11,28 €	11,28 €	2,45 €
5	1001 à 1200	6,80 €	12,98 €	12,98 €	2,60 €
6	1201 à 1500	7,14 €	14,01 €	14,01 €	2,75 €
7	1501 à 2000	7,50 €	14,72 €	14,72 €	2,90 €
8	> à 2000	7,87 €	15,16 €	15,16 €	3,05 €
Hors Communauté communes		11,00 €	21,00 €	21,00 €	3,50 €

***Aide de la CAF 31 :** Journée complète en période de vacances scolaire uniquement.

Le montant de l'aide vient en déduction du tarif journalier

- Quotient familial de 0 à 400 € : 7 €
- Quotient familial de 401 à 600 € : 6 €
- Quotient familial de 601 à 800 € : 5 €

Possibilité de réduction CAF , LSA, et CE ; paiement par chèques vacances et CESU

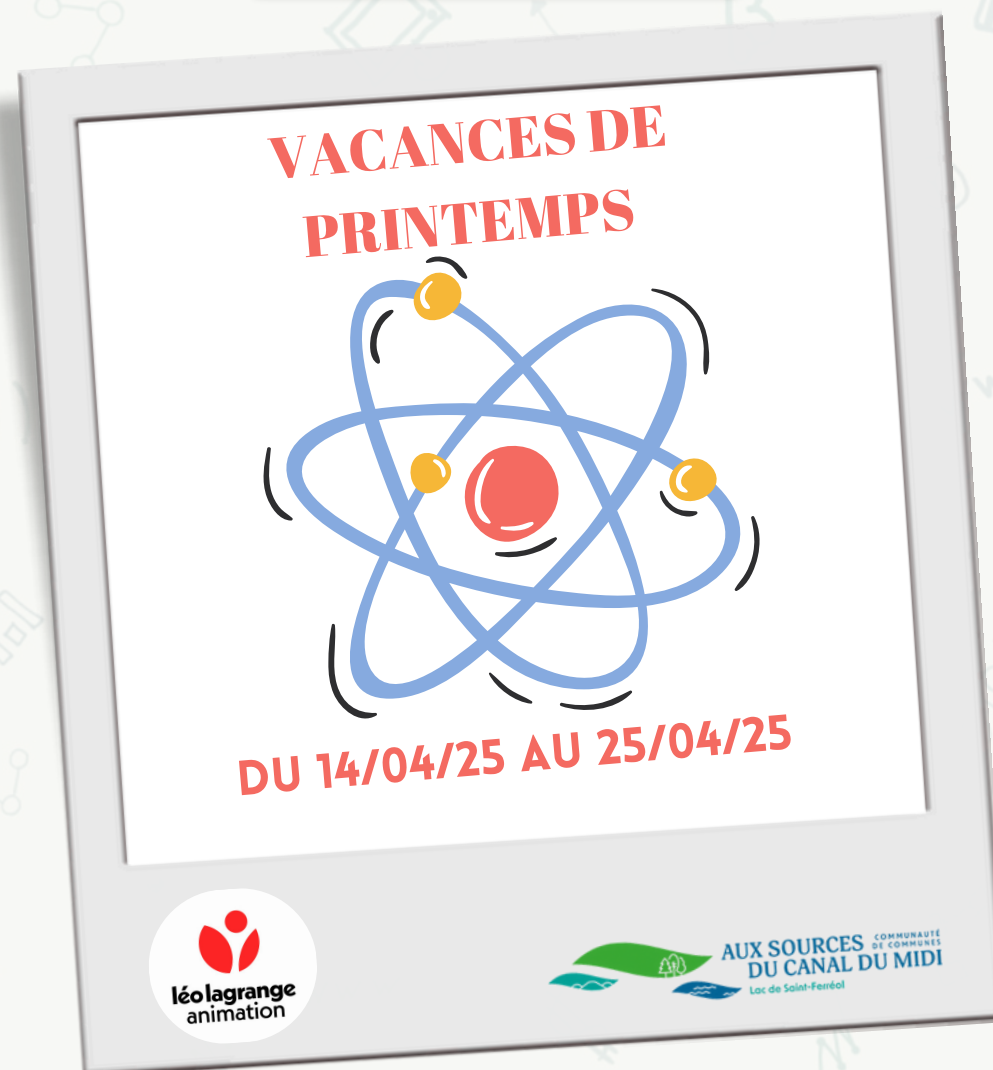
*Sous conditions d'éligibilité, renseignements auprès de l'accueil de loisirs.

PERMANENCES ADMINISTRATIVES:

Lundi, mardi, jeudi et vendredi de 8h30 à 15h30
Mercredis et Vacances, durant le temps d'accueil des enfants de 7h30 0 à 9h30 et de 16h00 à 18h30
Contact: Nathalie FAURE - Directrice

INSCRIPTIONS:

Accueil de Loisirs Intercommunal
Espace Pierre-Paul Riquet
755 Boulevard du Bois de l'Encastre
31250 VAUDREUILLE - ST FERREOL
Tél: 09.67.89.72.69 / 06.31.48.93.48
Mail: accueildeloisirsriquet@leolagrange.org



Les Temps Forts



Au menu !



3/5 ans

Nos entrées



- Mise en place d'une Géniale Machine à remonter le temps.
- Découverte du système solaire



Nos Plats



- Danses Médiévales.
- Expériences scientifiques : l'eau Magique, Lampe à lave, Boussole d'explorateurs...
- Découvertes Archéologiques



6/8 ans

Nos entrées



- Fabrication d'Enluminures
- Jeux Egyptiens
- Création d'oeufs de Pacques

Nos Plats



- Découverte des Machines volantes
- Les engrenages
- Voyage au coeur des locomotives



9/11 ans

Menu Unique.

- A la découverte des Savants médiévaux
- Création de la Gazette Eurêka
- Le Défi Spatial : A la recherche des Géantes Froides
- Glacier VS Volcans
- Cuisine Moléculaire
- Créations d'empreintes de dinosaures
- Chasse aux Oeufs



Toutes nos activités suivent un fil rouge permettant aux enfants accueillis de développer des compétences sur les thématiques abordées. Le programme journalier est à votre disposition à l'accueil du centre.

NOS SORTIES :

LE 18 AVRIL 8H-18H : SORTIE 6/11 ANS – JOURNÉE DU LOISIR SCIENTIFIQUE À LA CITÉ DE L'ESPACE (VOIR AFFICHE)

LE 23 AVRIL 8H30-16H30 : SORTIE 6/11 ANS – MUSÉUM D'HISTOIRE NATURELLE DE TOULOUSE – EXPO DES GÉANTS (30 PLACES)

SORTIE 3/5 ANS – MUSÉUM D'HISTOIRE NATURELLE DE TOULOUSE – EXPO OURS DES PYRÉNÉES (16 PLACES)

LE 25 AVRIL 18H-19H30 : EVÈNEMENT SOIRÉE FAMILLE (VOIR AFFICHE)



VENDREDI 18 AVRIL

8H00 - 18H

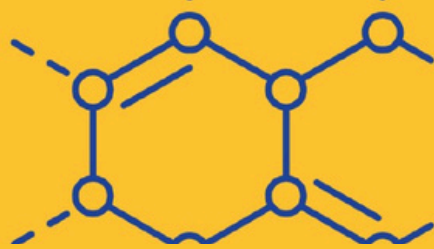
CITÉ DE L'ESPACE
TOULOUSE



DÉFIS

ANIMATIONS

JEU DE PISTE



JOURNÉE DU LOISIR SCIENTIFIQUE



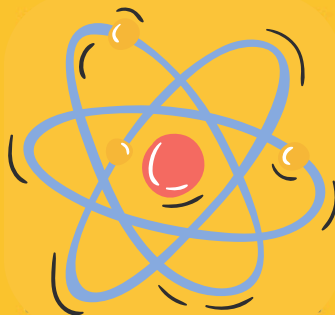
Relevez le défi, le 18 Avril 2025,
à la Cité de l'Espace !



Défi Biodiversité

DÉPLACEMENTS

La faune aquatique est très diversifiée : identifiez et présentez au moins 2 modes de déplacement différents sous forme de schéma ou de maquette (poisson, insecte, mammifère par exemple...)



Défi Spatial

RECHERCHE DES PLANÈTES

Rechercher les 2 planètes de notre système solaire qui appartiennent à la classe des planètes géantes glacées. Représentez-les et expliquez leurs particularités.



Défi Mécanique

Fabrique un objet volant!

Helicoptère, avion, montgolfière, dirigeables, tous ces objets créés par l'humain arrivent à voler ! L'objectif de ce défi est de réaliser un objet volant soi-même en allant à l'encontre de la gravité ! Grâce à du matériel simple et de récupération, il faudra fabriquer un objet qui reste dans les airs 10 secondes environ.

VOUS AIMEZ LE DÉFI !

PARTICIPONS ENSEMBLE À LA JOURNÉE DES SCIENCES



Déroulé de la journée

9h30: accueil et installation défis*

10h-12h: parcours jeu de piste et animations Cité de l'espace (IMAX ou Planétarium)

12h-13h: repas pique-nique

13h15-14h15: partage des défis

14h15-15h15: défis collaboratifs

15h30-16h: présentation des défis collaboratifs

16h-16h30: collation et clôture de la Journée

**file d'attente spécifique pour les groupes inscrits/ plus vous arrivez tôt, plus vous profitez de la Cité !*

Parcours jeu de piste et animations Cité de l'espace

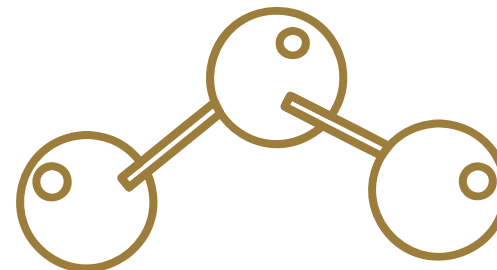
La Cité de l'espace et les membres du CIRASTI, les Petits Débrouillards, Léo Lagrange, MIGADO, Les Maths en Scène, DIRE et le Radis Sound vous ont préparé un **jeu de piste** afin de découvrir certains lieux de la cité ! (le temps imparti n'est cependant pas suffisant pour la découvrir entièrement !)

Un accès au **Planétarium**, à l'**IMAX** et au **Stellarium** est également prévu dans la limite des places disponibles. Les enfants les plus jeunes pourront également se régaler dans la Base des enfants.

Les repas

Un repas froid est à prévoir pour chaque participant. Le repas se déroulera en extérieur ou dans une salle suivant le temps. Afin d'impacter le moins possible la planète, pensez à prévoir votre repas selon quelques critères de développement durable vis à vis des produits choisis et des déchets.

Pensez également à prévoir votre goûter !



EXPO
MUSÉUM



LE 23 AVRIL

GÉANTS

6/11
ANS



8H30 - 16H30

3/5
ANS



MUSÉUM
TOULOUSE



OURS

MYTHES ET RÉALITÉS



LE 23 AVRIL DE 8H30 À 16H30



Soirée Famille

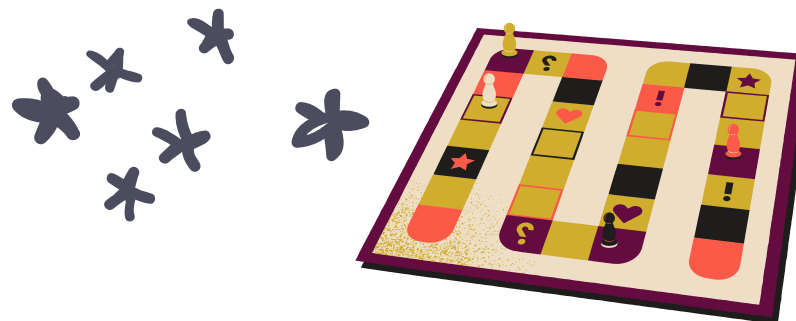
Vendredi 25 Avril

18h à 19h30

à l'accueil intercommunal de Vaudreuille - 755 Bld de l'encastre



Animations,
jeux en équipe Familiales
Jeux Géants en bois,
Buffet et cuisine moléculaire



* date limite d'inscription : le 23 Avril 2025

La direction se réserve un droit d'annulation en fonction du nombre d'inscrits.